



Horaires des navettes

Sommaire

Mercredi 23 Août	p1
Jeudi 24 Août	p2
Vendredi 25 Août	p4
Samedi 26 Août	p6
Dimanche 27 Août	p8
Les points de ramassage	p10

Mercredi 23 Août

Lors de votre arrivée en gare, direction Palais des Congrès :

	Car B	Car A	Car B	Car C
Valence - ville	10h20	11h05	12h10	12h35
Valence - TGV	10h40	11h25	12h30	12h55
Palais des Congrès	11h00	11h45	12h50	13h15
Valence - ville	13h10	14h05	15h30	x
Valence - TGV	13h30	14h30	16h50	x
Palais des Congrès	13h50	14h50	16h10	x
Valence - ville	16h35	17h40	x	x
Valence - TGV	16h55	18h00	20h00	x
Palais des Congrès	17h15	18h20	20h20	x
Valence - ville	20h40	x	x	x
Valence - TGV	21h00	x	x	x
Palais des Congrès	21h20	x	x	x

Navette Palais des congrès – Valence Ville – Palais des congrès. :

	Car D	Car D
Palais des Congrès	17h30	19h30
Valence - ville	18h00	20h00
Palais des Congrès	18h20	20h20

Du Palais des Congrès vers le parc hôtelier de Bourg-lès-Valence :

	Car B	Car A	Car B
Palais des Congrès	22h00	22h30	23h00
Hôtels Bourg LV	22h30	22h45	23h15

Du Palais des Congrès vers le centre ville de Valence :

	Car D	Car C	Car D	Car C	Car A
Palais des Congrès	22h00	22h30	23h00	23h30	23h30
Centre ville	22h30	22h50	23h20	23h50	23h50

Du Palais des Congrès vers hôtels gare TGV et parc hôtelier Bourg-lès-Valence :

	Car F	Car E	Car F	Car E
Palais des Congrès	22h00	22h30	23h00	23h30
Hôtel Ibis TGV	22h20	22h50	23h20	23h50
Hôtels BLV	22h40	23h10	23h40	00h10

Jeudi 24 Août

Lors de votre arrivée en gare, direction Palais des Congrès :

	Car B	Car A	Car B
Valence - Ville	10h20	11h05	12h10
Valence - TGV	10h40	11h25	12h30
Palais des Congrès	11h00	11h45	12h50
Valence - Ville	x	13h10	x
Valence - TGV	x	13h30	14h30
Palais des Congrès	x	13h50	14h50
Valence - Ville	x	x	x
Valence - TGV	x	16h55	x
Palais des Congrès	x	17h15	x

Du centre ville de Valence via Bourg-lès-Valence pour le Palais des Congrès :

	Car C	Car D	Car C	Car D	Car C
Centre ville	08h10	08h40	09h10	09h40	10h10
Hôtel BLV	08h30	09h00	09h30	10h00	10h30
Palais des Congrès	08h50	09h20	09h50	10h20	10h50

Du centre ville de Valence via hôtels gare TGV pour le Palais des Congrès :

	Car E	Car F	Car E	Car F	Car E
Centre ville	08h10	08h40	09h10	09h40	10h10
Hôtel Ibis TGV	08h30	09h00	09h30	10h00	10h30
Palais des Congrès	08h50	09h20	09h50	10h20	10h50

Navette Palais des Congrès – centre ville – Palais des Congrès :

	Car G	Car G	Car G	Car G	Car G
Palais des Congrès	12h00	13h30	15h30	17h30	19h30
Centre ville	12h20	14h00	16h00	18h00	20h00
Palais des Congrès	x	14h20	16h20	18h20	20h20

Du Palais des Congrès vers le parc hôtelier de Bourg-lès-Valence :

	Car B	Car A	Car B	Car A	Car B
Palais des Congrès	22h00	22h30	23h00	23h30	00h00
Hôtels BLV	22h15	22h45	23h15	23h45	00h15

Du Palais des Congrès vers le centre ville de Valence :

	Car D	Car C	Car D	Car C	Car A
Palais des Congrès	22h00	22h30	23h00	23h30	x
Centre ville	22h20	22h50	23h20	23h50	x
Palais des Congrès	00h00	00h30	x	x	00h30
Centre ville	00h20	00h50	x	x	00h50

Du Palais des Congrès vers hôtels gare TGV et parc hôtelier Bourg-lès-Valence :

	Car F	Car E
Palais des Congrès	22h00	22h30
Hôtel Ibis TGV	22h20	22h50
Hôtels BLV	22h40	23h10

	Car F	Car E
Palais des Congrès	23h00	23h30
Hôtel Ibis TGV	23h20	23h50
Hôtels BLV	23h40	00h10

	Car F	Car E
Palais des Congrès	00h00	00h30
Hôtel Ibis TGV	00h20	00h50
Hôtels BLV	00h40	1h10

Vendredi 25 Août

Lors de votre arrivée en gare, direction Palais des Congrès :

	Car B	Car A	Car B
Valence - ville	10h20	11h05	12h10
Valence - TGV	10h40	11h25	12h30
Palais des Congrès	11h00	11h45	12h50

Valence - ville	x	13h10	x
Valence - TGV	x	13h30	14h30
Palais des Congrès	x	13h50	14h50

Valence - ville	x	x	x
Valence - TGV	x	16h55	x
Palais des Congrès	x	17h15	x

Du centre ville de Valence via Bourg-lès-Valence pour le Palais des Congrès :

	Car C	Car D	Car C	Car D	Car C
Centre ville	08h10	08h40	09h10	09h40	10h10
Hôtels BLV	08h30	09h00	09h30	10h00	10h30
Palais des Congrès	08h50	09h20	09h50	10h20	10h50

Du centre ville de Valence via hôtels gare TGV pour le Palais des Congrès :

	Car E	Car F	Car E	Car F	Car E
Centre ville	08h10	08h40	09h10	09h40	10h10
Hôtel Ibis TGV	08h30	09h00	09h30	10h00	10h30
Palais des Congrès	08h50	09h20	09h50	10h20	10h50

Navette Palais des Congrès – centre ville – Palais des Congrès :

	Car G	Car G	Car G	Car G	Car G
Palais des Congrès	12h00	13h30	15h30	17h30	19h30
Centre ville	12h20	14h00	16h00	18h00	20h00
Palais des Congrès	x	14h20	16h20	18h20	20h20

Du Palais des Congrès vers le parc hôtelier de Bourg-lès-Valence :

	Car B	Car A	Car B	Car A	Car B
Palais des Congrès	22h00	22h30	23h00	23h30	00h00
Hôtels BLV	22h15	22h45	23h15	23h45	00h15

Du Palais des Congrès vers le centre ville de Valence :

	Car D	Car C	Car D	Car C	Car A
Palais des Congrès	22h00	22h30	23h00	23h30	x
Centre ville	22h20	22h50	23h20	23h50	x
Palais des Congrès	00h00	00h30	x	x	00h30
Centre ville	00h20	00h50	x	x	00h50

Du Palais des Congrès vers hôtels gare TGV et parc hôtelier Bourg-lès-Valence :

	Car F	Car E
Palais des Congrès	22h00	22h30
Hôtel Ibis TGV	22h20	22h50
Hôtels BLV	22h40	23h10

Palais des Congrès	23h00	23h30
Hôtel Ibis TGV	23h20	23h50
Hôtels BLV	23h40	00h10

Palais des Congrès	00h00	00h30
Hôtel Ibis TGV	00h20	00h50
Hôtels BLV	00h40	1h10

Samedi 26 Août

Lors de votre arrivée en gare, direction Palais des Congrès :

	Car B	Car A	Car B
Valence - ville	10h20	11h05	12h10
Valence - TGV	10h40	11h25	12h30
Palais des Congrès	11h00	11h45	12h50

Valence - ville	x	13h10	x
Valence - TGV	x	13h30	14h30
Palais des Congrès	x	13h50	14h50

Valence - ville	x	x	x
Valence - TGV	x	16h55	x
Palais des Congrès	x	17h15	x

Du centre ville de Valence via Bourg-lès-Valence pour le Palais des Congrès :

	Car C	Car D	Car C	Car D	Car C
Centre ville	08h10	08h40	09h10	09h40	10h10
Hôtels BLV	08h30	09h00	09h30	10h00	10h30
Palais des Congrès	08h50	09h20	09h50	10h20	10h50

Du centre ville de Valence via hôtels gare TGV pour le Palais des Congrès :

	Car E	Car F	Car E	Car F	Car E
Centre ville	08h10	08h40	09h10	09h40	10h10
Hôtel Ibis TGV	08h30	09h00	09h30	10h00	10h30
Palais des Congrès	08h50	09h20	09h50	10h20	10h50

Navette Palais des Congrès – centre ville – Palais des Congrès :

	Car G	Car G	Car G	Car G	Car G
Palais des Congrès	12h00	13h30	15h30	17h30	19h30
Centre ville	12h20	14h00	16h00	18h00	20h00
Palais des Congrès	x	14h20	16h20	18h20	20h20

Du Palais des Congrès vers le parc hôtelier de Bourg-lès-Valence :

	Car B	Car A	Car B	Car A	Car B
Palais des Congrès	22h00	22h30	23h00	23h30	00h00
Hôtels BLV	22h15	22h45	23h15	23h45	00h15

Du Palais des Congrès vers le centre ville de Valence :

	Car D	Car C	Car D	Car C	Car A
Palais des Congrès	22h00	22h30	23h00	23h30	x
Centre ville	22h20	22h50	23h20	23h50	x
Palais des Congrès	00h00	00h30	x	x	00h30
Centre ville	00h20	00h50	x	x	00h50

Du Palais des Congrès vers hôtels gare TGV et parc hôtelier Bourg-lès-Valence :

	Car F	Car E
Palais des Congrès	22h00	22h30
Hôtel Ibis TGV	22h20	22h50
Hôtels BLV	22h40	23h10
Palais des Congrès	23h00	23h30
Hôtel Ibis TGV	23h20	23h50
Hôtels BLV	23h40	00h10
Palais des Congrès	00h00	00h30
Hôtel Ibis TGV	00h20	00h50
Hôtels BLV	00h40	1h10

Dimanche 27 Août

Du centre ville de Valence via Bourg-lès-Valence pour le Palais des Congrès :

	Car C	Car D
Centre ville	08h00	08h30
Hôtels BLV	08h20	08h50
Palais des Congrès	08h40	09h10
Centre ville	09h00	09h30
Hôtels BLV	09h20	09h50
Palais des Congrès	09h40	10h10
Centre ville	10h00	x
Hôtels BLV	10h20	x
Palais des Congrès	10h40	x

Du centre ville de Valence via hôtels gare TGV pour le Palais des Congrès :

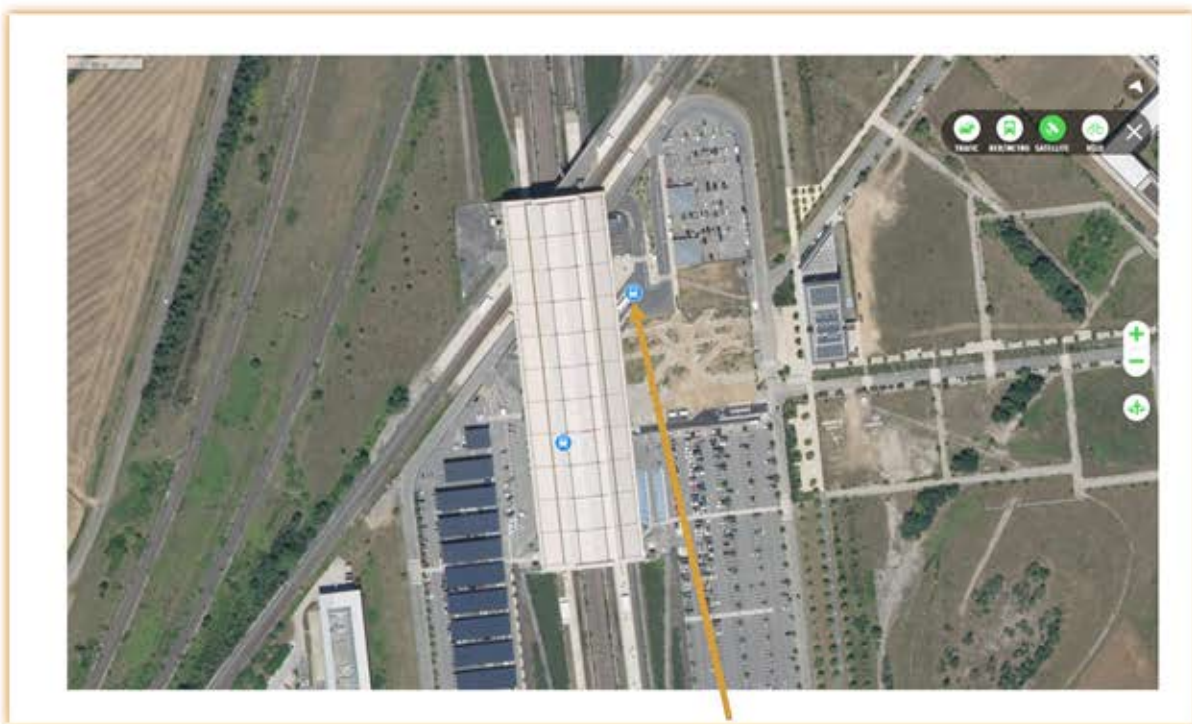
	Car E	Car F
Centre ville	08h00	08h30
Hôtel Ibis TGV	08h20	08h50
Palais des Congrès	08h40	09h10
Centre ville	09h00	09h30
Hôtel Ibis TGV	09h20	09h50
Palais des Congrès	09h40	10h10
Centre ville	10h00	x
Hôtel Ibis TGV	10h20	x
Palais des Congrès	10h40	x

Du Palais des Congrès vers les gares Valence Ville et Valence TGV :

	Car A	Car B	Car C	Car D	Car E	Car F
Palais des Congrès	13h30	13h30	13h30	14h00	14h00	14h00
Valence - Ville	13h50	13h50	13h50	14h20	14h20	14h20
Valence - TGV	14h10	14h10	14h10	14h40	14h40	14h40
Palais des Congrès	14h30	14h30	14h30	15h00	15h00	15h00
Valence - Ville	14h50	14h50	14h50	15h20	15h20	15h20
Valence - TGV	15h10	15h10	15h10	15h40	15h40	15h40

Les points de ramassage des navettes

-  Gare Valence TGV à l'arrivée ou au départ du train (côté Alpes) :



-  Gare Valence Ville (côté gare routière), à l'arrivée ou au départ du train :





Gare Valence Ville (côté gare routière), à l'arrivée ou au départ du train :



Parc hôtelier de Bourg-lès-Valence (rond-point côté hôtel Campanile) :

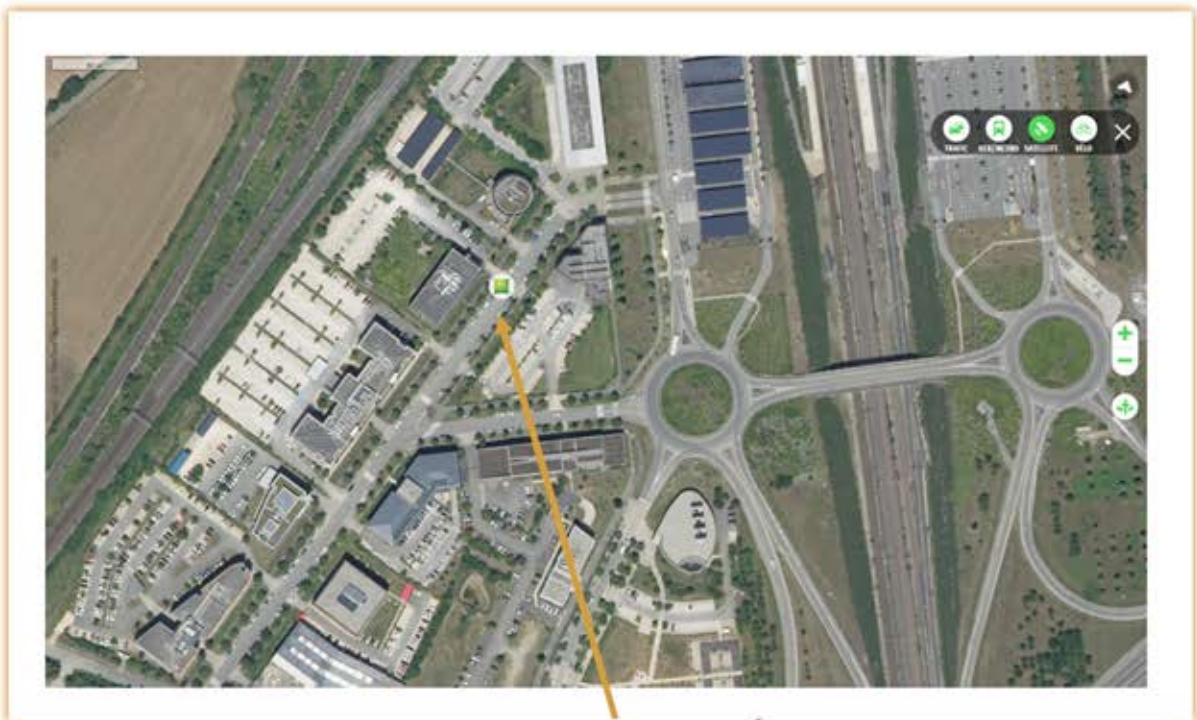




Parc hôtelier de Bourg-lès-Valence (rond-point côté hôtel Campanile) :

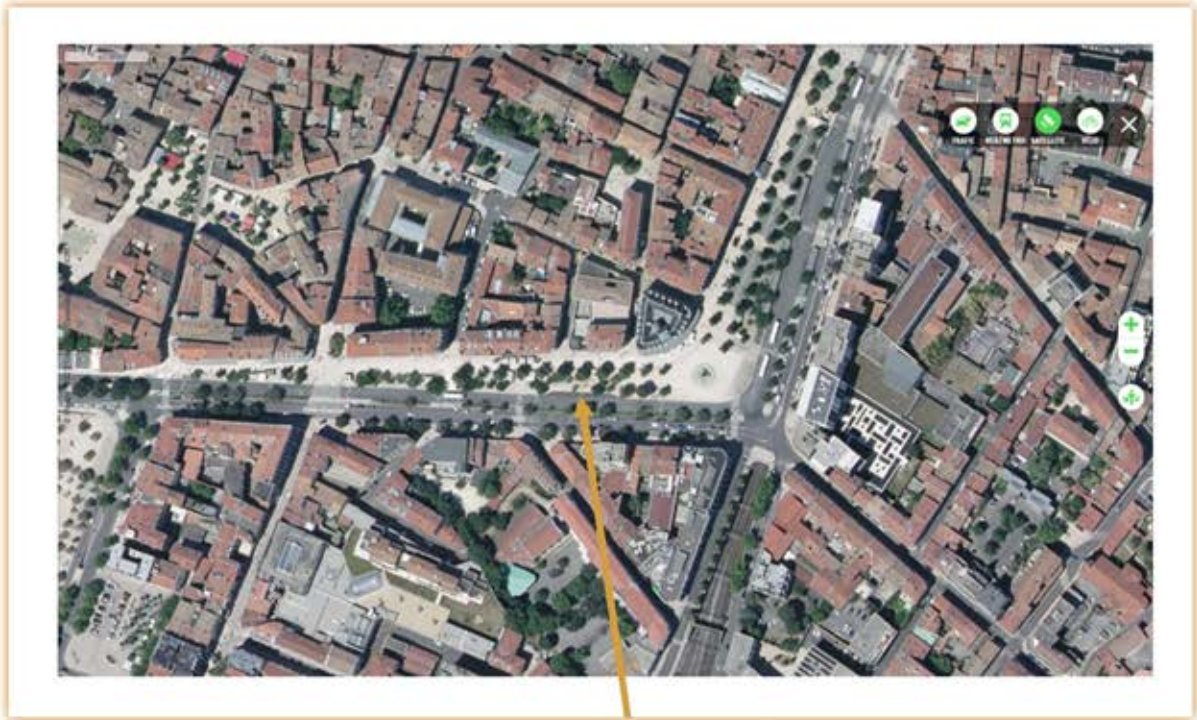


Hôtels secteur gare Valence TGV (devant l'hôtel Ibis) :





Centre ville, pour navettes matin, journée et soir hors ramassages gare (boulevard du Général du Gaulle) :



Centre ville, pour navettes matin, journée et soir hors ramassages gare (boulevard du Général du Gaulle) :

